



Agenzia per la
Famiglia

SCHEMA PROGETTO



TITOLO DEL PROGETTO	TARIFE E FISCALITÀ PER UN'EQUA APPLICAZIONE FAMILIARE	
SOTTOPROGETTO	QUOZIENTE PARMA	
MOTIVAZIONI	<p>Perché è necessaria una Politica tariffaria più equa?</p> <ul style="list-style-type: none">- Il punto di partenza è il riconoscimento e la promozione della famiglia, come la più grande risorsa vitale della società (luogo della solidarietà, ambiente privilegiato per la nascita e la formazione della persona...). <i>Vedi art. 29, 30, 31 della Costituzione.</i>- Principio del valore dei figli: questi rappresentano il futuro della nostra società, la nuova linfa del nostro paese, soprattutto alla luce dell'inverno demografico in cui stiamo entrando con le inquietanti conseguenze di carattere sociale, previdenziale, economico, e culturale che l'accompagnano.- Principio della sussidiarietà: la famiglia rappresenta il soggetto fondamentale anche nel sostenere le condizioni dei propri membri non autosufficienti e/o disabili. Affiancandole con la dovuta attenzione si valorizza e si prolunga l'efficacia del suo ruolo.- Principio dell'uguaglianza: l'ISEE dovrebbe misurare la reale capacità economica della famiglia, senza penalizzare quelle con il maggior numero di figli o quelle più esposte nelle responsabilità di cura. Queste ultime sono soggetti da tutelare, anche al fine di far sì che ad ogni figlio venga riconosciuta la stessa uguaglianza di condizioni sociali e le stesse opportunità. Ad oggi, i carichi familiari non vengono considerati adeguatamente.	
OBIETTIVI DI PROGETTO	<p>Obiettivo generale:</p> <ul style="list-style-type: none">- Sviluppare una politica tariffaria a Misura di Famiglia, elaborando un "Quoziente Parma" come nuovo modello e coefficiente correttivo a misura di famiglia. <p>Obiettivo prima fase sperimentale:</p> <ul style="list-style-type: none">- Rivedere le tariffe a partire dai servizi alla persona in modo specifico quelle dei servizi educativi e sociali, ma anche altre tariffe e fiscalità del Comune per sviluppare le scelte di finanza locale in ottica familiare.	
CAPOFILEA PROGETTO	Agenzia per la Famiglia	
AVVIO / DURATA	Sett. 2009	Triennale (2009-2011)



Agenzia per la
Famiglia

SCHEDA PROGETTO



CRONO PROGRAMMA ATTI AMMINISTRATIVI

- Elaborazione proposta **Modello Quoziente Parma**, quale esito del lavoro del “Tavolo Tariffe tecnico-politico” (**MAGGIO 09**)
- **Acquisizione parere** Consulta delle Associazioni familiari e del CSWF (**GIUGNO 09**)
- **Approvazione in GC Progetto Definitivo** – Del. n.926 /2009 (**LUGLIO ‘09**)
- **Negoziare con parti sociali** (**AGOSTO-SETTEMBRE ‘09**)
- **Approvazione in C.C.** (Del. n. 120 del 20 **OTTOBRE ‘09**)
- **Approvazione in C.C.** (Del. n. 13 del 16 **MARZO ‘10**)
- **Approvazione in C.C. modifica regolamento Servizi Educativi** (Del. n. 14 del 16 **MARZO ‘10**)

Avvio modifica Regolamenti altri Settori coinvolti: 16.03.2010

TAVOLO TARIFE

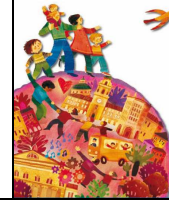
Si è costituito un tavolo Tariffe tecnico-politico costituito da:

- Amministratori e Dirigenti del **Comune di Parma**(*Settore Famiglia, Settore Economico-Finanziario, Settore Educativo, Settore Welfare*)
- Rappresentanti della **Consulta Comunale delle Associazioni Familiari** (*Ass.ne Famiglie Numerose*) e del **Forum delle Ass.ni Familiari** (*Ass.ne Famiglie Italiane*)
- Rappresentante del **CSWF**
- Rappresentanti dell’**Università di Parma** - Facoltà Economia e Commercio



Agenzia per la
Famiglia

SCHEDA PROGETTO



DEFINIZIONI e CONCETTI INTRODUTTIVI

L'**ISEE** (Indicatore della Situazione Economica Equivalente) è il parametro con il quale viene misurata la situazione economica del richiedente.

$$\frac{\text{ISE}}{\text{Scala di equivalenza}} = \text{ISEE}$$

Scala di equivalenza

L'**ISE** = somma dei redditi più il 20% del patrimonio mobiliare e immobiliare di tutto il nucleo familiare.

SCALA DI EQUIVALENZA = parametro variabile che aumenta all'aumentare dei componenti il nucleo

<i>Numero dei componenti</i>	<i>Parametro</i>
1	1,00
2	1,57
3	2,04
4	2,46
5	2,85

Questa **SCALA DI EQUIVALENZA** prevede inoltre maggiorazioni di:

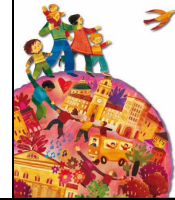
- 0,35** per ogni ulteriore componente oltre il 5°
- 0,2** in caso di assenza del coniuge e presenza di figli minori
- 0,5** per ogni componente con handicap psicofisico permanente di cui all'art. 3, comma 3, della legge 5 febbraio 1992, n. 104, o di invalidità superiore al 66%.
- 0,2** in caso di attività lavorativa di entrambi i genitori
- 0,2** in caso di nucleo monogenitoriale, con genitore che lavora, composto soltanto dal genitore e da figli minori

Il principio a cui si ispira l'ISEE (consentire l'accesso ai servizi e alle agevolazioni in base all'effettiva situazione economica del richiedente) è senz'altro valido e universalmente accettato; tuttavia alcuni meccanismi di calcolo, ed in particolare la scala di equivalenza, risultano non essere equi e addirittura penalizzanti per le famiglie numerose.



Agenzia per la
Famiglia

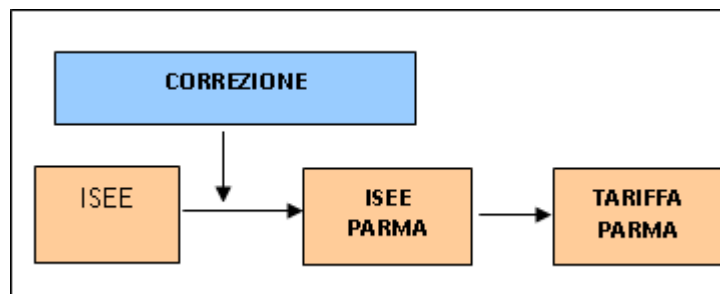
SCHEDA PROGETTO



- **CAMPIONAMENTO** (sufficientemente rappresentativo). Fonte: Banca dati INPS per l'accesso alle D.S.U., banche dati interne per altri dati.
- **SIMULAZIONI**. Permettono il confronto fra:
 - modello calcolo ISEE, attualmente in vigore o modello attualmente basato sul solo reddito
 - modello che utilizza in modo innovativo ISEE e Quoziente Parma, combinandoli opportunamente.

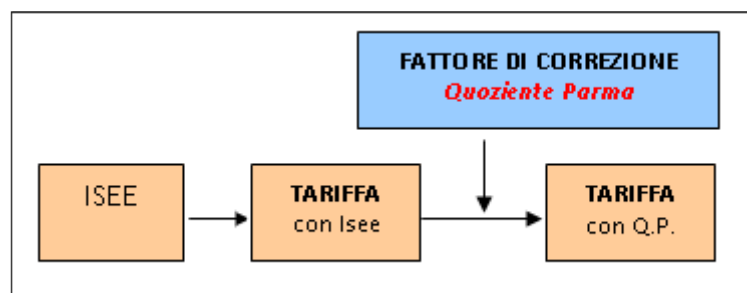
SONO DUE I SISTEMI DI CORREZIONE CONSIDERATI:

- 1) **la modifica dell'ISEE a monte** che porterebbe alla costituzione di un nuovo ISEE (**ISEEP**): più forte da un punto di vista politico, ma che pone problemi di legittimità.



AZIONI

- 2) **il miglioramento ulteriore dell'agevolazione spettante per l'ISEE posseduto**, con un ulteriore abbattimento, che ugualmente vantaggioso, rappresenterebbe una notevole facilitazione gestionale (i CAF, non devono calcolare un ISEE diverso valido solo per alcuni servizi ma attestano contestualmente all'ISEE anche il Quoziente Parma). Questa seconda soluzione consente di sviluppare un miglioramento anche nell'applicazione delle norme di riferimento (D.lgs. 109/1998)

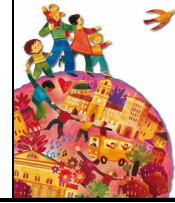


Il tavolo tariffe tecnico-politico ha unanimemente proposto questo secondo sistema di correzione.



Agenzia per la
Famiglia

SCHEDA PROGETTO



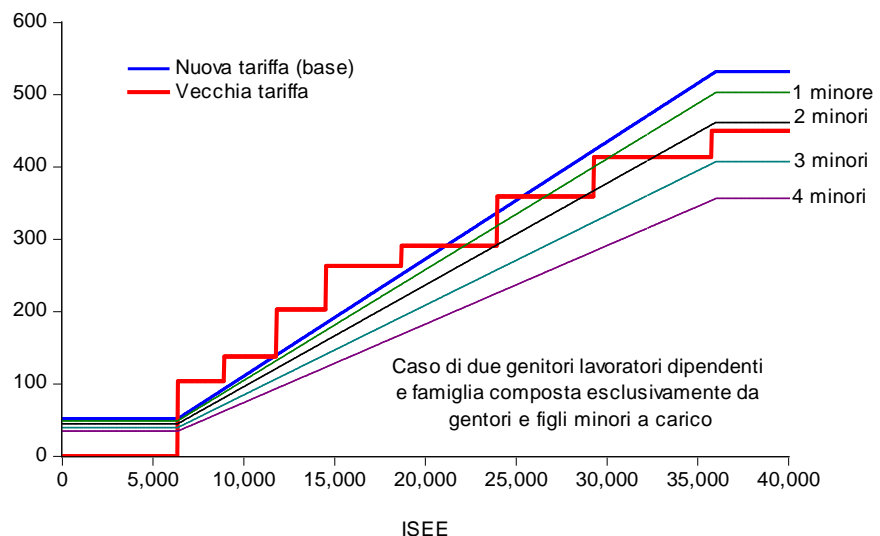
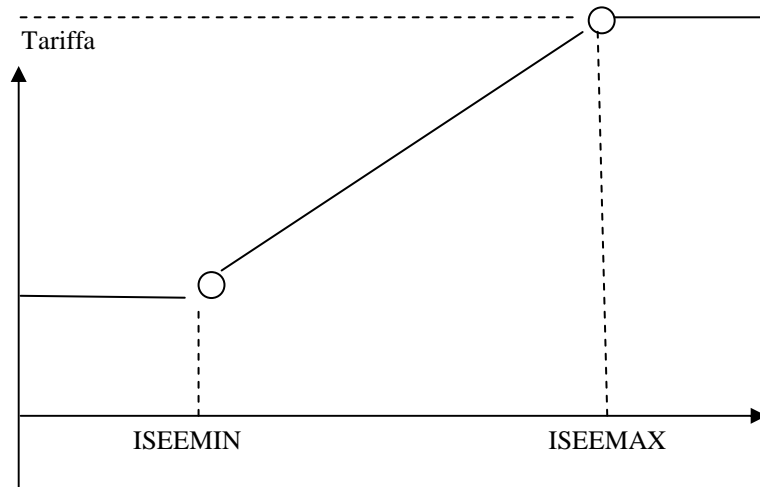
MODELLO PROGETTATO (Considerazioni introduttive)

- ⇒ Lo studio ha tenuto conto prevalentemente dei **costi correnti**. Ritenendo tuttavia importante considerare il ciclo di vita della famiglia che prevede forti carichi economici soprattutto in momenti particolari (fra i picchi: primi anni di vita dei figli, mantenimento dei figli all'università...), il nuovo modello considera pesature maggiori per i minori di anni 26 a carico, per le condizioni di invalidità, etc.
- ⇒ Lo studio si è caratterizzato per l'applicazione di una **nuova modalità di calcolo matematico** che supera la parametrizzazione per scaglioni con una **curva lineare più equa e proporzionale** (non scaglioni, ma conteggi "caso per caso"; proporzionalmente diversi ed individualizzati).

MODELLO PROGETTATO

IL PASSAGGIO DAGLI SCAGLIONI ALLA CURVA LINEARE qualifica la modalità di agevolazione. Partendo dall'ISEE minimo (**ISEEMIN**) si individua il livello di capacità economica dal quale la tariffa agevolata comincia a crescere fino alla tariffa massima spettante non oltre il livello dell'ISEE massimo (**ISEEMAX**) approvato.

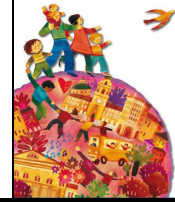
Questa crescita graduale, proporzionale, omogenea e personalizzata ha effetto equivalente anche in presenza di esenzione, scattando oltre il livello di ISEE che definisce il limite di validità dell'esenzione stessa.





Agenzia per la
Famiglia

SCHEDA PROGETTO



**MODELLO
PROGETTATO**

- A) Stabilito l'ISEE, si calcola la "tariffa personalizzata"
 B) Successivamente, si calcola il "Quoziente Parma" attraverso il seguente Algoritmo:
 C)

$$\text{TARIFFA PARMA} = \text{TARIFFA NORMA} \times \left[1 - \frac{(\text{P} - \text{N} - \text{K})}{\text{N}} \right]$$

Tariffa NORMA: importo della tariffa conseguente all'ISEE posseduto.

Tariffa PARMA: importo finale della tariffa dopo l'abbattimento ulteriore conseguente all'applicazione del "Quoziente Parma".

P : "pesatura da Quoziente Parma" derivante dai fattori introdotti con l'istituzione del Quoziente Parma

N : pesatura derivante dall'applicazione della normativa I.S.E.E.

(P-N) / N : "Quoziente Parma" in termini assoluti (valorizza una condizione familiare).

K : costante da applicare per la determinazione del "Quoziente Parma" in termini relativi, riferito ad una popolazione interessata ad un determinato servizio e alla pesatura più bassa attribuibile ad una delle famiglie.

[1 - (P-N - K) / N] : "Quoziente Parma" in termini relativi, riferito ad una famiglia compresa in una popolazione di famiglie interessate ad uno specifico servizio.

Attraverso questa formula (algoritmo evidenziato) il Quoziente Parma partecipa a generare una tariffa doppiamente agevolata.

Il **QUOZIENTE PARMA** è la somma dei coefficienti che riconoscono ed attribuiscono un valore più equo alla condizione di figli, alla condizione lavorativa, alla disabilità etc.

Il **Q. P.** in valore % rappresenta lo sconto da applicare alla tariffa.



Agenzia per la
Famiglia

SCHEDA PROGETTO

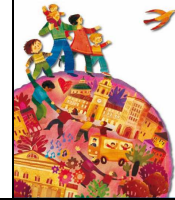


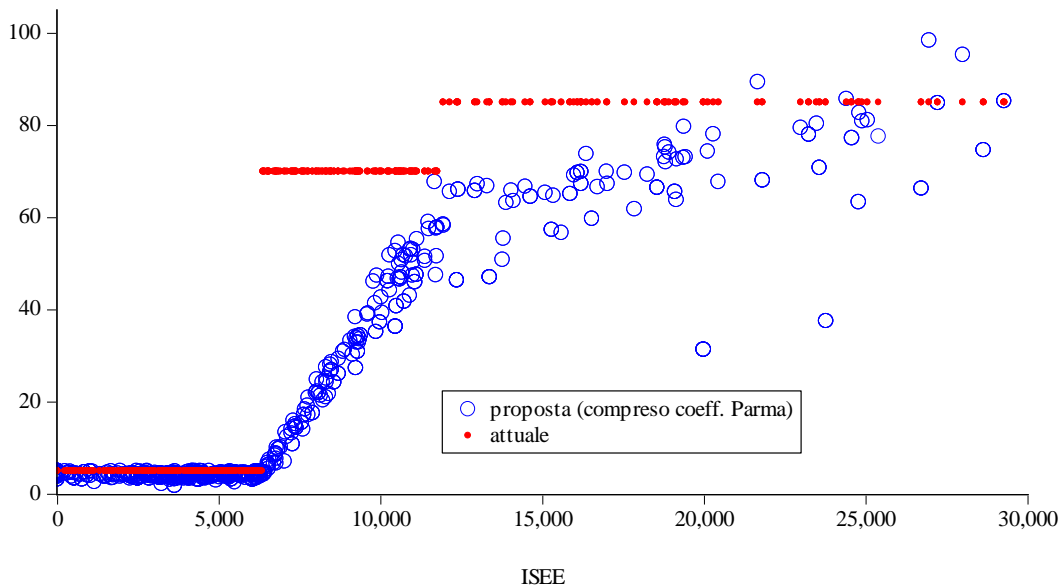
Tabella di confronto fra Scala di Equivalenza ISEE e Scala Quoziente Parma

	Scala di Equivalenza ISEE	"Quoziente Parma"	
Dichiarante <i>(1° componente)</i>	1,00	Genitore o 1° membro	1,00
2° componente	0,57	2° genitore o 2° membro (In monogenitoriale non considerato)	0,57
3° componente (figlio o affidato) (altra persona)	0,47	3° componente <i>Non a carico o persona >=26 anni</i> 0,50 <i>A carico <26anni (2° nel monogenitoriale)</i>	0,60
4° componente (figlio o affidato) (altra persona)	0,42	4° componente <i>Non a carico o persona >=26 anni</i> <i>A carico <26anni (3° nel monogenitoriale)</i>	0,70
5° componente (figlio o affidato) (altra persona)	0,39	5° componente <i>Non a carico o persona >=26 anni</i> <i>A carico <26anni (4° nel monogenitoriale)</i>	0,80
6° componente (figlio o affidato) (altra persona)	0,35	6° componente <i>Non a carico o persona >=26 anni</i> <i>A carico <26anni (5° nel monogenitoriale)</i>	0,80
Condizione lavorativo Professionale dei genitori: <i>Nel quoziente si compara il minore con figlio a carico o affidato <26 anni.</i>	0,10 Ogni coniuge	1° genitore	2° genitore
<i>Presenza di entrambi i genitori lavoratori o pensionati</i>		<i>Dipendente</i> 0,230 <i>Autonomo</i> 0,175 <i>Pensionato</i> 0,195 <i>>= 65 e <75 anni</i> <i>Pensionato</i> 0,200 <i>>= 75 anni</i>	<i>Dipendente</i> 0,230 <i>Autonomo</i> 0,175 <i>Pensionato</i> 0,195 <i>>= 65 e <75 anni</i> <i>Pensionato</i> 0,200 <i>>= 75 anni</i>
Monogenitoriale		<i>Dipendente</i> 0,460 <i>Autonomo</i> 0,350 <i>Pensionato</i> 0,390 <i>>= 65 e <75 anni</i> <i>Pensionato</i> 0,400 <i>>= 75 anni</i>	
<i>Presenza di entrambi i genitori, di cui solo 1 lavoratore o pensionato</i>	0,00	<i>Dipendente</i> 0,130 <i>Autonomo</i> 0,075 <i>Pensionato</i> 0,095 <i>>= 65 e <75 anni</i> <i>Pensionato</i> 0,100 <i>>= 75 anni</i>	
Monogenitoriale	0,20		0,35
Invalidità	0,50		<i>>=67% e <74%</i> 0,50 <i>>=74% e =100%</i> 0,85 <i>Disabili con indennità di accompagn.</i> 1,20 <i>Minore disabile (>=67% e <=100%)</i> 0,85
Affidamento etero - familiare	0,00	Per nucleo familiare con affidamento Etero - familiare in corso.	0,30



Agenzia per la
Famiglia

SCHEDA PROGETTO



ESEMPI Tariffe Asilo Nido

Caso di Famiglia con un figlio

	Norma	Parma	ISEE	Tariffa Norma	Tariffa Parma	Differ.	var. %
Genitore con lavoro autonomo	1,00	1,00	6360	70	70	0,00	0,00%
	0,00	0,075	8019	95	95	0,00	0,00%
Genitore non lavorante	0,57	0,57	11141	141	141	0,00	0,00%
	0,00	0,00	14279	188	188	0,00	0,00%
figlio 1	0,47	0,60	18976	257	257	0,00	0,00%
	0,00	0,00	23810	329	329	0,00	0,00%
	0,00	0,00	30829	433	433	0,00	0,00%
	0,00	0,00	36000	510	510	0,00	0,00%
Totale	2,0400	2,2450					
Quoziente Parma in termini assoluti (P-N)/N [(2,245-2,04)/2,04=0,1005]		0,1005		TARIFFA PARMA=TARIFFA NORMA x[1-(P-N)/N-K]			
Quoziente Parma in termini relativi (P-N)/N-K [0,1005-0,1005=0,0000]		0,0000		70,00	x[1-0]=70,00		

Caso di Famiglia con due figli



Agenzia per la
Famiglia

SCHEDA PROGETTO



	Norma	Parma	ISEE	Tariffa Norma	Tariffa Parma	Differ.	var. %
Genitore dipendente	1,00	1,00	6360	70	59	-11,00	15,14%
	0,10	0,23	8019	95	81	-14,00	15,14%
Genitore dipendente	0,57	0,57	11141	141	120	-21,00	15,14%
	0,10	0,23	14279	188	160	-28,00	15,14%
figlio 1	0,47	0,60	18976	257	218	-39,00	15,14%
figlio 2	0,42	0,70	23810	329	279	-50,00	15,14%
	0,00	0,00	30829	433	367	-66,00	15,14%
	0,00	0,00	36000	510	433	-77,00	15,14%
Totale	2,66	3,33					
Quoziente Parma in termini assoluti (P-N)/N [(3,33-2,66)/2,66=0,2519]		0,2519		TARIFFA PARMA=TARIFFA NORMA x[1-(P-N)/N-K]			
Quoziente Parma in termini relativi (P-N)/ N-K [(0,2519-0,1005)=0,1514]		0,1514		70,00 x [1-0,1514]=0,8486=59,40			

Caso di Famiglia con tre figli

	Norma	Parma	ISEE	Tariffa Norma	Tariffa Parma	Differ.	var. %
Genitore dipendente	1,00	1,00	6360	70	42	-28,00	40,09%
	0,10	0,23	8019	95	57	-38,00	40,09%
Genitore dipendente	0,57	0,57	11141	141	84	-57,00	40,09%
	0,10	0,23	14279	188	113	-75,00	40,09%
figlio 1	0,47	0,60	18976	257	154	-103,00	40,09%
figlio 2	0,42	0,70	23810	329	197	-132,00	40,09%
figlio 3 Con in. di.acc.	0,39	0,80	30829	433	259	-174,00	40,09%
	0,50	1,20	36000	510	306	-204,00	40,09%
Totale	3,55	5,33					
Quoziente Parma in termini assoluti (P-N) / N [(5,33-3,55)/3,55=0,5014]		0,5014		TARIFFA PARMA=TARIFFA NORMA x[1-(P-N)/N-K]			
Quoziente Parma in termini relativi (P-N) / N-K [0,5014-0,1005=0,4009]		0,4009		70,00 x [1-0,4009]=70,00 x 0,5991= 41,94			

Per ogni eventuale chiarimento e/o informazione contattare il "Settore Famiglia":

Referente Politico L'Agente Delegata all'Agenzia per la Famiglia
Dott.ssa Cecilia Maria Greci e-mail: greci@comune.parma.it

Dirigente Settore Famiglia
Dott. Sauro Avanzi: 0521 – 031893 e-mail: s.avanzi@comune.parma.it

Segreteria Agenzia per la Famiglia:
Ricci Luciana tel.: 0521 – 218494 e-mail: l.ricci@comune.parma.it

Tecnico Referente per il progetto del Settore Famiglia:
Monica Manfredi tel: 0521-031799 e-mail m.manfredi@comune.parma.it